

9450 S

TRAZABILIDAD PROTEGIDA. HIGIENE. VERSATILIDAD. LA IMPRESORA PARA BEBIDAS

TRAZABILIDAD PROTEGIDA EN TODO EL PROCESO HASTA EL CLIENTE FINAL ■■■

Optimice el costo total de propiedad (CTP) * y los gastos operativos en un 30 %. La impresora 9450 S, destinada a la industria de BEBIDAS, ofrece mucho más que alta velocidad. La 9450 combina tecnología de vanguardia y experiencia para garantizar que el producto se codifica hasta el mismo cliente.



30 % DE REDUCCIÓN DEL* COSTO TOTAL DE PROPIEDAD

Consumo de tinta y aditivos optimizado.



MARQUE Y LEA

directamente en su interfaz de usuario y verifique que el código sea correcto para evitar retiradas de productos y desechos.



EL SISTEMA DE CONSUMIBLES INTELIGENTE

reduce los errores y no requiere configuración.

EXCELENTES CARACTERÍSTICAS DE HIGIENE, UNA SOLUCIÓN 9450 S LIMPIA ■■■

Realice la limpieza cuantas veces sea necesario. El 9450 estará listo y en uso independientemente de las condiciones ambientales de humedad y limpieza intensiva.

Diseño en acero inoxidable **HIGIÉNICO**, sin zonas de retención para **LIMPIEZAS EFICIENTES** (niveles de protección IP56/IP66).

MÚLTIPLES NECESIDADES DE CODIFICACIÓN, UNA SOLUCIÓN DE TINTA VERSÁTIL ■■■

¡Sólo necesitará UNA tinta para codificar todos sus productos! Latas metálicas, botellas de vidrio y PET, bolsas, briks de líquidos, etc. TODOS codificados con la misma impresora 9450 S de alta velocidad y la misma tinta negra de secado rápido y alta adhesión.

INCREMENTE EL TIEMPO PRODUCTIVO CODIFICANDO TODOS SUS PRODUCTOS CON LA MISMA IMPRESORA

independientemente del tamaño del paquete, el área de impresión, el tipo de sustrato, el tratamiento del producto (pasteurización) y la velocidad.



CÓDIFICACIÓN PROMOCIONAL SENCILLA a través de una unidad USB u opción CoLOS.

CÓDIGO UNIFORME DE LÍNEA DOBLE A **120.000** paquetes por hora.



OPCIÓN DE TINTA DE CONTRASTE DE ALTO RENDIMIENTO (disponible en la impresora 9450 S) para sustratos de cristal oscuro, incluido vidrio retornable.



Tintas sin MEK



Vidrio no retornable o retornable



Tinta permanente contra falsificaciones



Tinta no borrrable



Una tinta, varios productos

*CTP: Coste total de propiedad. En comparación con otros modelos de la competencia de la misma categoría
**No incluye aplicaciones de tinta de contraste

CARACTERÍSTICAS DE IMPRESIÓN

- ▶ Cabezal monojet
- ▶ Cabezal G (resolución de impresión: 71 ppp) o cabezal M (resolución de impresión: 115 ppp)
- ▶ Hasta 5 líneas de impresión
- ▶ Velocidad de impresión: hasta 1.000 m/min
- ▶ Altura de fuente de 5 a 32 puntos
- ▶ Altura de carácter: 1 a 11,2 mm
- ▶ Amplia gama de códigos de barras 1D y 2D: Códigos de barras EAN8/EAN13/GS1-128/UPCA/UPCE, code 39, code 128, interleaved 2 of 5, Datamatrix, código QR
- ▶ Amplio conjunto de caracteres: Latín, Árabe, Cirílico, Hebreo, Japonés, Chino, Coreano, etc.

TINTAS

- ▶ Una tinta negra multiuso para todos los sustratos de bebidas: vidrio (RGB, OWB), PET, PET retornable, briks de líquidos, latas, tapones, bolsas, plástico encogible, cartón, cartón ondulado, papel
- ▶ Amplia gama de tintas: tintas blanca y naranja para vidrio y pasteurización, tinta negra sin metiltilcetona, tintas permanentes de alta adhesión para cartones de líquidos y tapones PE, y tintas contra falsificaciones

OPERACIONES

- ▶ Control de la velocidad del chorro que garantiza la calidad del marcaje
- ▶ Biblioteca de mensajes (hasta 1.000 mensajes)
- ▶ Interfaz multilingüe de usuario/máquina con un amplio conjunto de idiomas
- ▶ Pantalla táctil de 7 pulgadas WYSIWYG. visualización en tiempo real de la capacidad de impresión restante en horas y número de mensajes; sistema integrado de asistencia y alerta; impresión y gestión de mensajes simplificadas; creación de perfiles de usuario; control del consumo y disponibilidad de la impresora
- ▶ Puertos USB y SD
- ▶ Selección automática de fuentes, según la velocidad de impresión y la distancia del objeto y el cabezal
- ▶ Cartuchos herméticos de 0,8 litros con sistema sencillo de manejar
- ▶ Conexión/desconexión rápida de los accesorios (célula fotoeléctrica, alarma y codificador). Configuración principal/secundaria.
- ▶ Conectividad Ethernet
- ▶ Gestión de fechas específicas (función de fecha de redondeo)

OTRAS CARACTERÍSTICAS

- ▶ Peso: 25 Kg (55 lbs)
- ▶ Montaje vertical o sobre un escritorio
- ▶ Cable umbilical ultraflexible de 3 metros
- ▶ Estructura de acero inoxidable y caja del cabezal
- ▶ Protección contra el polvo y la humedad: IP56, no es necesario aire de fábrica
- ▶ Intervalo de temperatura de funcionamiento: De 32 a 113 °F, según el modelo de la impresora y la tinta utilizada
- ▶ Humedad: 10 a 90% sin condensación
- ▶ Fuente de alimentación: 100-120 V o 200-240 V con conmutación automática; frecuencia 50/60 Hz; potencia 60 VA

OPCIONES

- ▶ Codificación promocional y solución Mark & Read
- ▶ 9450 Sc para uso de tinta pigmentada
- ▶ Cable umbilical ultraflexible de 6 metros
- ▶ Protección IP66 (requiere aire de fábrica)
- ▶ Modo ultrarrápido para impresión de alta velocidad
- ▶ Kit de ampliación del intervalo de mantenimiento del cabezal
- ▶ Kit de presurización de cabezales
- ▶ Conectividad RS-232/422, interfaz paralela, muchas opciones de entrada/salida para funcionamiento remoto

ACCESORIOS

- ▶ Accesorios compatibles con la impresora: Soportes de cambio de formato rápidos (acero inoxidable o aluminio), soporte de montaje en mesa o pared
- ▶ Soporte de cabezal (acero inoxidable) y diferentes soportes de cabezal
- ▶ Células fotoeléctricas, codificadores, luces de alarma (24 V)

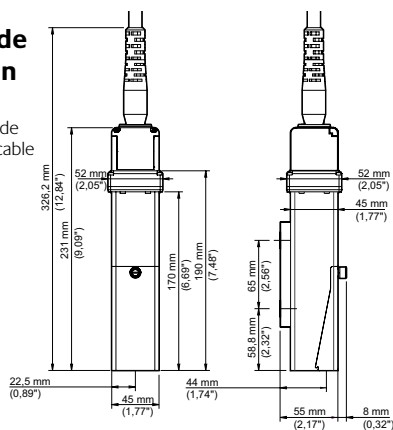
SOFTWARE

- ▶ Compatible con CoLOS Create Professional y CoLOS Enterprise
- ▶ Creación de logotipos con CoLOS Graphics
- ▶ Compatibilidad con el protocolo OEM: envases TetraPak, Kronen Checkmat, Sidel, etc.
- ▶ Compatible con la norma Weihenstephan

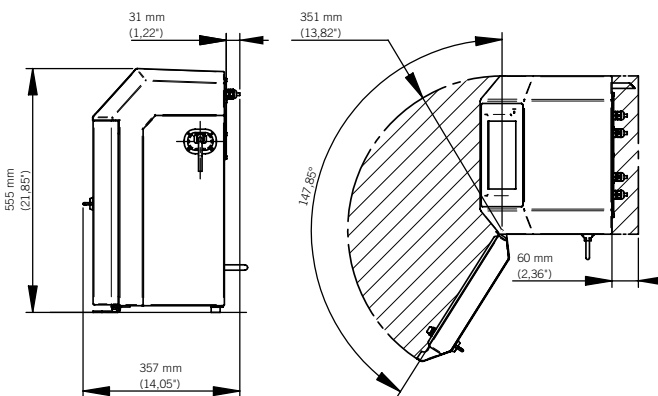
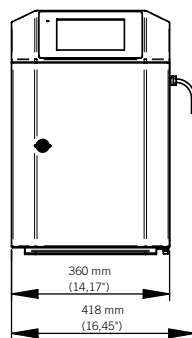
Cabezal de impresión

Radio mínimo de curvatura del cable umbilical:

- Estático: 100 (3,93")
- Dinámico: 150 (5,90")



Estructura



Markem-Imaje se reserva el derecho de modificar el diseño y/o las especificaciones de los productos sin previo aviso.

Argentina
Tel: +54 11 5280-3600
E-mail: infoar@markem-imaje.com

Brasil
Tel: +55 11 3305-9434
E-mail: marketinglam@markem-imaje.com

México
Tel: +52 55 1086-9840
E-mail: marketingmx@markem-imaje.com



Para obtener más información,
visite www.markem-imaje.com